

# し で 市バスで 出かけよう！

## 1 バス停で 時刻表を見よう

**い さき 行き先** →

**よ う び 曜日** →

**じ かん 時間** →

時	平日			土曜・日曜・休日			平日			土曜・日曜・休日		
	Weekdays	Weekdays	Weekdays	Weekends & Holiday	Weekends & Holiday	Weekends & Holiday	Weekdays	Weekdays	Weekdays	Weekends & Holiday	Weekends & Holiday	
6	40	54		50								
7	10	21	30	17	36	57						
8	04	15		17	36	049	026	35	042			
9							49	55		016	04	
10							01	08		17	042	
11							24	32	40			
12							49	057				
13							09	025	43	001	20	
14										058		
15							03	023	43	17	036	
16							03	023	43	17	037	
17							03	023	43	17	037	
18							03	024	44	17	037	
19							04	024	44	18	038	
20							04	21	38	18	037	
21							051					
22	37	46	53	03	016	29	04	18	028			
23	02	10	18	40	051							
24	26	035	45	01	11	021						
25	56			32	43	55						
26	07	19	31	07	19	33						
27	42	52		48								
28	03	15	26	03	17	32						
29	38	48		47								
30	01	17	035	04	23	45						
31	49											
32	10	33		07	33							
33	03			03								

※ 12月29日～1月3日は休日ダイヤで運行します。Aug. 13-15 & Dec. 29-Jan. 3 are No.1 days.  
※ 運転時刻等の場合は時刻表時刻表より遅れる場合があります。  
運行 如意営業所 Tel: 052-901-1722 Fax: 052-901-1721 整理番号 22-4-2 22000-102 運転課

インターネットでも  
時刻表を  
見ることができるよ。



## 2 バス停で 並んで 待とう



## 3 バスの 行き先を 確かめよう

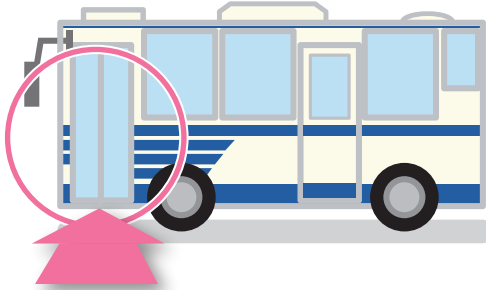


バスの 正面や  
横面に 行き先や  
通る バス停が  
表示 されて  
いるよ。



# し で 市バスで 出かけよう！

## 4 バスに のろう まえ (前の とびらから のります)



## 5 りょうきん 料金を はらおう



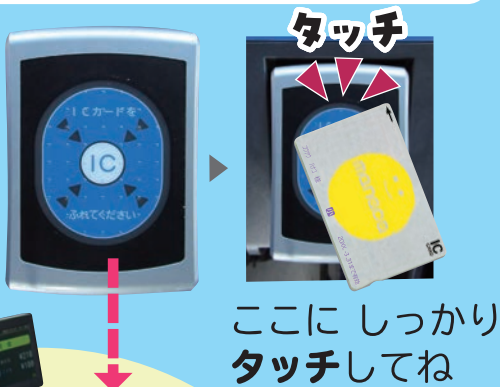
1 バスに のったら  
こども ボタンを 押そう

2 ここに お金を  
入れるよ

3 おつりは ここから  
出てくるよ



### しょう に よう 小児用マナカ のとき



### いち にち じょうしゃ けん 一日乗車券・ドニチエコきっぷ のとき

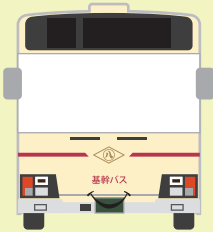


# し で 市バスで 出かけよう！

6 <sup>せき</sup> <sup>すわ</sup> 席に 座るか、  
<sup>て</sup> 手すりに つかまろう



<sup>なか</sup> バスの 中では



- <sup>としよ</sup> <sup>からだ</sup> <sup>ふ</sup> <sup>じゆう</sup> <sup>ひと</sup> お年寄りや 体の不自由な人に  
<sup>せき</sup> 席を ゆずろう。
- 降りるときは バスが <sup>と</sup> 止まってから  
<sup>せき</sup> <sup>た</sup> 席を 立とうね。



7 <sup>お</sup> 降りる バス停の <sup>てい</sup>  
<sup>あん</sup> <sup>ない</sup> <sup>ほう</sup> <sup>そう</sup> <sup>なが</sup> 案内放送が 流れたら  
ボタンを <sup>お</sup> 押そう

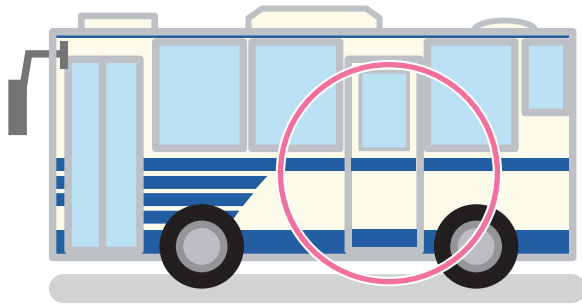
つぎ <sup>と</sup> 止まります



お降りの方は、このボタンを押してください

# し で 市バスで 出かけよう！

8 バスから 降りよう  
(後ろの とびらから 降ります)



## き かん けいとう 基幹2系統

さかえ ひき やま し けん や な ご や え き い た か し ゃ こ  
栄～引山(四軒家)、名古屋駅～猪高車庫

き かん けいとう どうろ  
基幹2系統の バスは、道路の  
なか てい  
まん中に バス停が あるよ。  
うし  
後ろの とびらから のって、  
まえ お  
前の とびらから 降りるよ。

き かん けいとう  
基幹2系統のバスは  
お  
降りるときに  
かね  
お金をはらうよ。

