

ちかてつで 地下鉄で出かけよう!

1 駅の路線図で 行き先と料金を確かめよう



240
H17 東山公園
Higashiyama Koen
(Higashiyama Park)



ちかてつりょうきん 地下鉄の料金

	おとな 大人	こども 子ども
きよりが みじかい 1区	210円	100円
2区	240円	120円
3区	270円	130円
4区	310円	150円
きよりが ながい 5区	340円	170円

しょうがくせい
小学生のみんなは
こども料金で
のってね。



2 きっぷを買おう

1 きっぷボタンを押してね

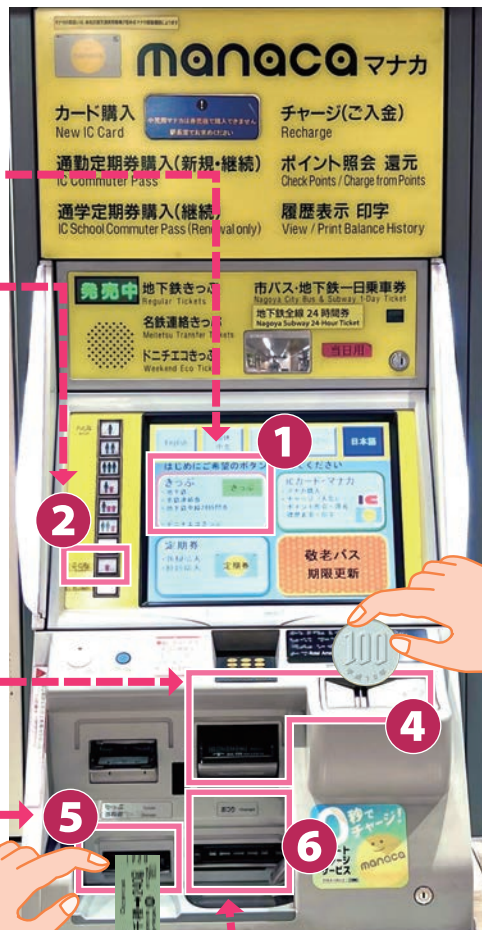
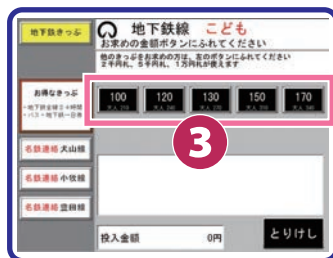
2 こどもボタンを押そう
こども料金に変わるよ

3 行きたい所の
料金ボタンを
押そう

4 ここに
お金を入れてね

5 きっぷが出てくるよ

6 おつりはここから
出てくるよ



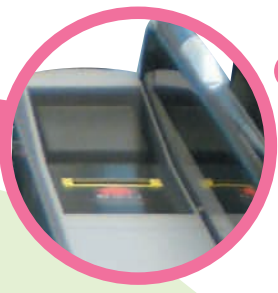
ちかてつで
地下鉄で出かけよう!

3. **改札を 通ろう**

1 **ここにきっぷを
入れてね**



2 **ここから
きっぷが
出てくるよ**



で
出てくる
きっぷを
わす
れないでね。



しょうによう
小児用マナカ のとき



ここにしっかり
タッチしてね

いちにちじょうしゃけん
一日乗車券・ドニチエコきっぷ
ちかてつせんせんじかんけん
地下鉄全線24時間券 のとき

ここから
カードが
出てくるよ



ここに
カードを
入れてね

ちかてつで
地下鉄で 出かけよう！

4 でんしゃ 電車に のろう

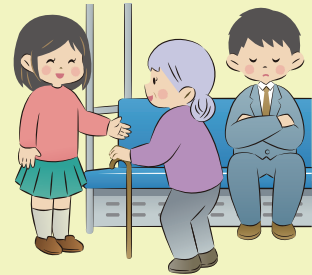
でんしゃ ま
電車を 待つときは
きいろ せん
黄色い線まで
さ ま
下がって 待とうね。



でんしゃ なか
電車の中では



- としよ からだ ふじゆう ひと
お年寄りや 体の不自由な人に
せき
席を ゆずろう。
- しゃない おお こえ
車内では ふざけたり 大きな声で
しゃべらないように しよう。



5 でんしゃ お
電車から 降りよう



ちかてつで
地下鉄で 出かけよう！

6 きっぷを 入れて
かいさつで
改札を出よう
(マナカを
つか
使うときは
タッチしてね)



7 でぐち かくにん
出口を確認して
でぐちで
出口から出よう

3 出口でぐち Exit
출구 出口 Saída

東山動植物園
Higashiyama Zoo&Botanical Gardens

東山スカイタワー
Higashiyama Sky Tower

千種図書館
Chikusa Library

東山ビルディング
Higashiyama Bldg.

タクシーのりば
Taxi

東山通5
Higashiyama-tori 5

エスカレーターに
のるときは



たど
立ち止まって
て も
手すりを持って
のろう。